

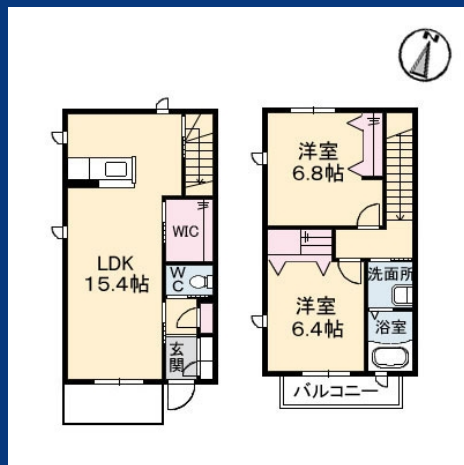
フォンテ ファミリア 101号室



360度パノラマ写真はこちら↑

おすすめ情報

セブンイレブン岡山原尾島3丁目店まで310m。／天満屋ハピータウン原尾島店まで520m。／宇野バス原尾島停留所まで180m。



家賃

84,000円

敷金 無 礼金 無
共益費 3,000円 駐車料 駐車料無料2台付

※上記の他の駐車場を追加する場合には、別途お問い合わせください。

間取り 2LDK / 72.9m²

交通

宇野バス
東郵便局 バス停

徒歩 3分

シャーマンショップでは、積水ハウスの賃貸住宅 ShaMaison を中心とした物件を数多く取扱いしています。

物件概要

地番	〒703-8235 岡山県岡山市中区原尾島3丁目15-36
住居表示	〒703-8235 岡山県岡山市中区原尾島3丁目15-36
築年月	2008年6月
種別 / 建物構造	アパート / 軽量鉄骨造
所在階 / 階数	1階 / 1階建
入居 / 契約期間	即入居可 / 2年
その他	●岡山市立操山中学校 ●岡山市立宇野小学校

生活環境・設備等

●電気: 中国電力株式会社 ●ガス: プロパンガス集中 ●水道: 公営 ●汚水・排水: 公共下水道

●LGBTQフレンドリー ●エアコン ●バルコニー ●防犯ガラス ●高齢者対応可 ●玄関鍵(①キー②ロック) ●カラーモニター付ドアホン ●対面キッチン ●3口フラットコンロ ●給湯器(追焚機能付) ●洗髪洗面化粧台 ●洗濯機置場(室内) ●室内物干し ●トイレ(温水洗浄便座) ●フローリング ●雨戸(シャッタータイプ) ●BS ●駐輪場(屋根付)

入居諸条件・備考

●シャーマンライフSUPPORT24(月額880円税込)へ別途加入要 ●鍵販売手数料13,200円 ●更新料: 30,000円 ●町内会費250円

●上記入居諸条件以外に、クリーニング特約料 73,700円 が必要です。
●火災保険加入要 ●家賃保証契約要 / 初回事務手数料33,000円(税込) + 月額賃料等相当額(家賃・共益費のほか、町内会費などの支払委託契約に基づき支払う金額の総額)の2%保証料 ※オートバイの駐輪は原則出来ません。オートバイをお持ちのお客様は事前にご相談下さい。 ※町内会必ず加入下さい。
※駐車場区画は変更になる場合があります。

※掲載の図面・イメージイラスト等は、計画段階の図面を元に施工業者が描き起こしたものです。設計・施工上の理由などにより変更となる場合があります。

表示金額は税込・消費税率 10% で計算しております。

お問合せ

有限会社とんがり屋

〒703-8236 岡山県岡山市中区国富4丁目5-1

086-272-3712

FAX: 086-272-3409

岡山県知事(15)第621号
(公社)岡山県宅地建物取引業協会
中国地区不動産公正取引協議会

仲介
別途仲介
手数料要

付属資料(周辺地図)

周辺地図



周辺施設 (半径800m以内の施設を表示)

■ショッピング

- 天満屋ハピータウン原尾島店 1階カネボウ ●天満屋ハピータウン原尾島店 2階天満屋フィット

■コンビニ

- セブンイレブン岡山原尾島1丁目店 ●ファミリーマート岡山国富店

■病院

- 畑クリニック ●みみ・はな・のど・操山クリニック

■中学校

- 岡山市立操山中学校

■小学校

- 岡山市立宇野小学校

※周辺地図の円の半径は、実際の距離とは多少の誤差があります。